

# PORTE-INSTRUMENT

modulable en silicone

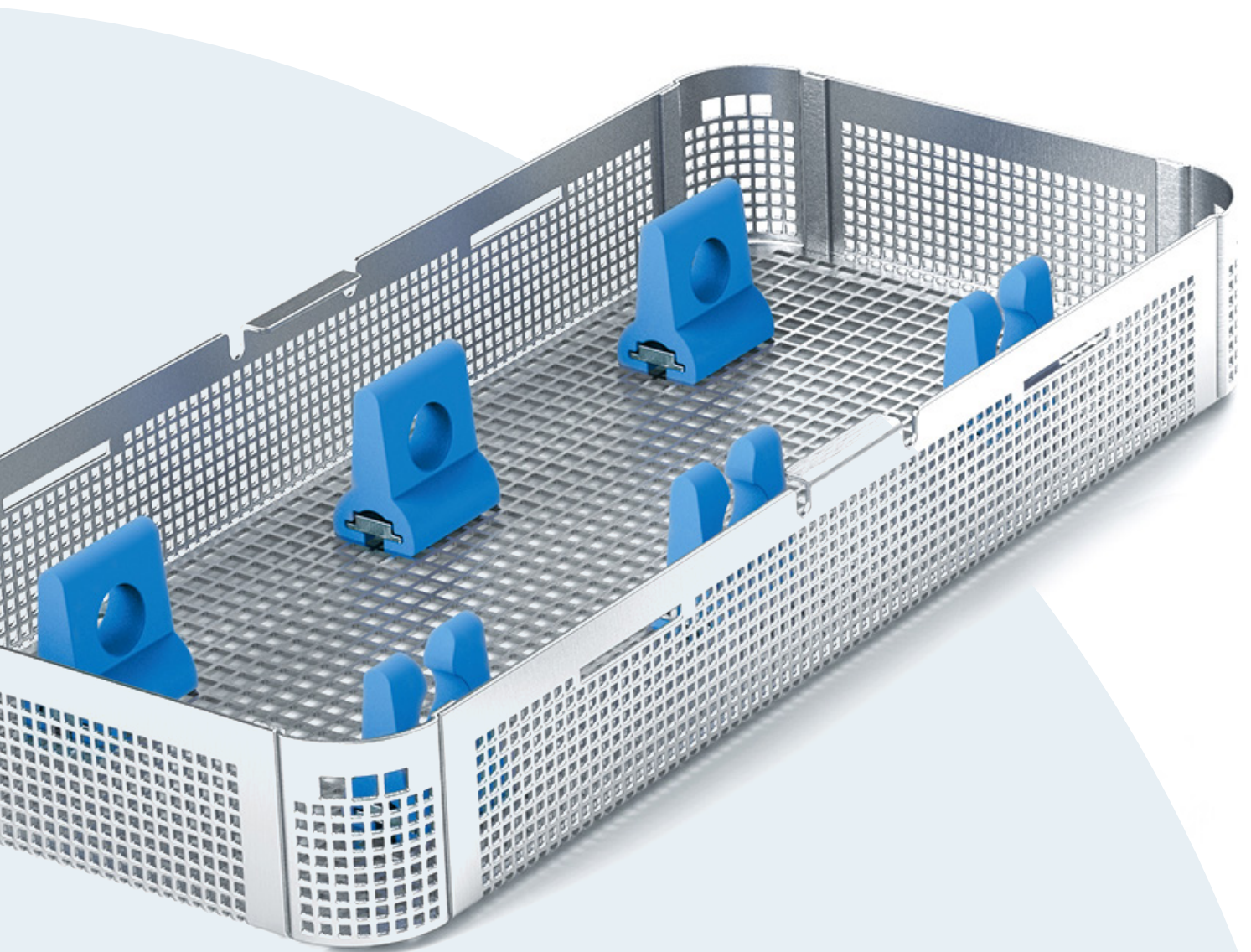
**NOUVEAU**



Pour optimiser le maintien  
des instruments et dispositifs  
médicaux dans les paniers  
de stérilisation

# Porte-instrument

## Modulable en silicone





**SY857.80**  
25 x 40 x 17 mm



**SY857.70**  
100 x 40 x 17 mm



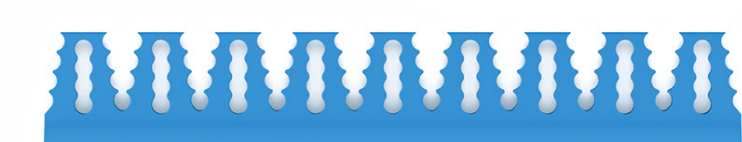
**SY857.71**  
225 x 40 x 17 mm



**SY857.83**  
25 x 40 x 17 mm



**SY857.73**  
100 x 40 x 17 mm



**SY857.74**  
225 x 40 x 17 mm



**SY857.85**  
25 x 40 x 17 mm



**SY857.75**  
100 x 40 x 17 mm



**SY857.76**  
225 x 40 x 17 mm



**SY857.40**  
25 x 37 x 17 mm  
Ø 12 mm



**SY857.41**  
25 x 37 x 17 mm  
Ø 14 mm



**SY857.42**  
25 x 30 x 17 mm  
Ø 12 mm



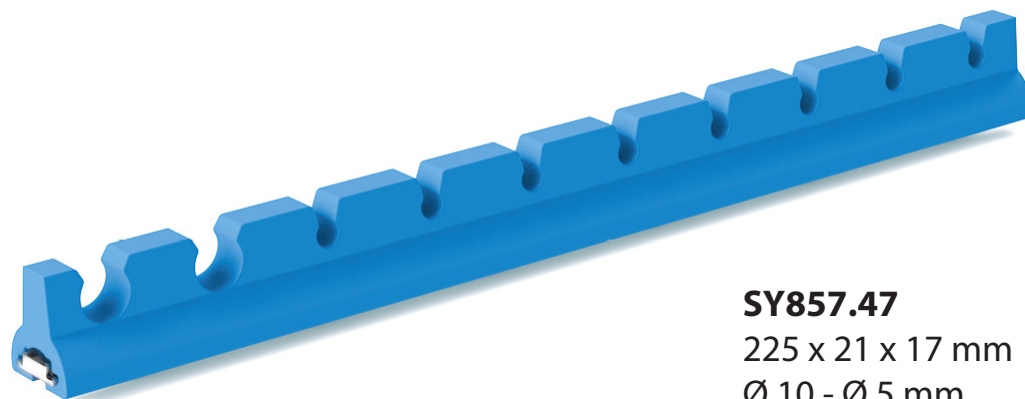
**SY857.43**  
25 x 30 x 17 mm  
Ø 14 mm



**SY857.44**  
24 x 21 x 17 mm  
Ø 5 mm



**SY857.45**  
24 x 21 x 17 mm  
Ø 10 mm



**SY857.47**  
225 x 21 x 17 mm  
Ø 10 - Ø 5 mm

Un porte instrument est composé d'un insert silicone, un rail et vis



M4 x 5.5 mm



2.5 mm

# PROTÉGEZ VOS INSTRUMENTS

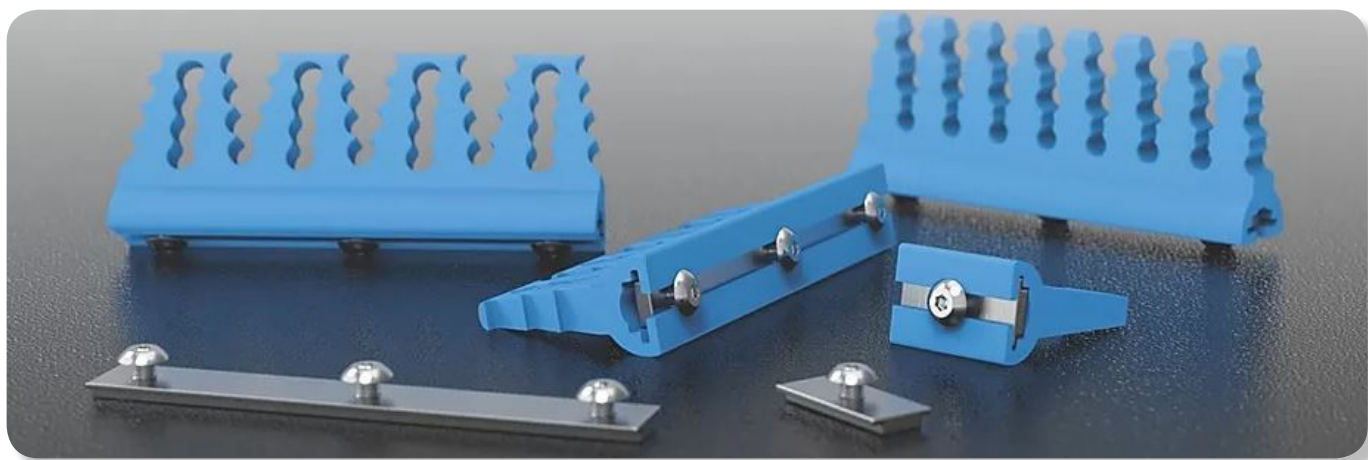
Les instruments et dispositifs médicaux représentent un capital précieux et doivent être traités avec un maximum de soin lors de la reconstitution, de la stérilisation, du transport et du stockage.

Pour optimiser le maintien des instruments et dispositifs médicaux dans les paniers de stérilisation.

Découvrez nos nouveaux inserts porte-instruments et organisez chaque panier en fonction de son contenu, modifiez la position de chaque instrument à tout moment et profitez pleinement de l'espace de rangement du panier.

## Caractéristiques :

- Fabrication en silicone et base en acier inoxydable
- Pour 1 à 17 instruments selon le modèle
- Stérilisables à l'autoclave à 134°C
- Compatible avec mailles et perforations supérieures à 3.8 mm
- Contenu : 1 insert silicone, un rail et vis inclus



# BON DE COMMANDE

Devis       Présentation commerciale       Commande

Produits	Référence	Quantité

STERILMED France - Édition Février 2020 - Photos non contractuelles

Commentaires :

Coordonnées / Cachet :

**STERILMED France**  
20, route de Champigny  
F-51430 TINQUEUX

+33(0)3 26 50 02 10  
+33(0)3 26 50 02 11  
info@sterilmed.fr  
[www.sterilmed.fr](http://www.sterilmed.fr)